



# „SUSTAINABILITY AT HIGHER EDUCATION INSTITUTIONS: DEVELOP – NETWORK – REPORT“ (HOCH<sup>N</sup>)

GEFÖRDERT VOM



Bundesministerium  
für Bildung  
und Forschung



©Markus Scholz/scholfoto.de

## SUSTAINABILITY AT HIGHER EDUCATION INSTITUTIONS: DEVELOP — NETWORK — REPORT



©Thomas Koehler/photothek.net

GEFÖRDERT VOM



Bundesministerium  
für Bildung  
und Forschung



- **11 German Higher Education Institution (HEI)** collaborate within the HOCH<sup>N</sup> network
- Funded by the **German Ministry of Education & Science (BMBF)**
- Overall **goal**: Strengthen sustainable development within German HEI
- Project horizon: 11/2016 – 10/2020
- [www.hoch-n.org](http://www.hoch-n.org)

## Goals of HOCH<sup>N</sup>: Foster and promote sustainable development at Higher Education Institutions (HEI)

Establish a program-based **network** to exchange experience

Develop a **joint understanding** of sustainability and transformational process

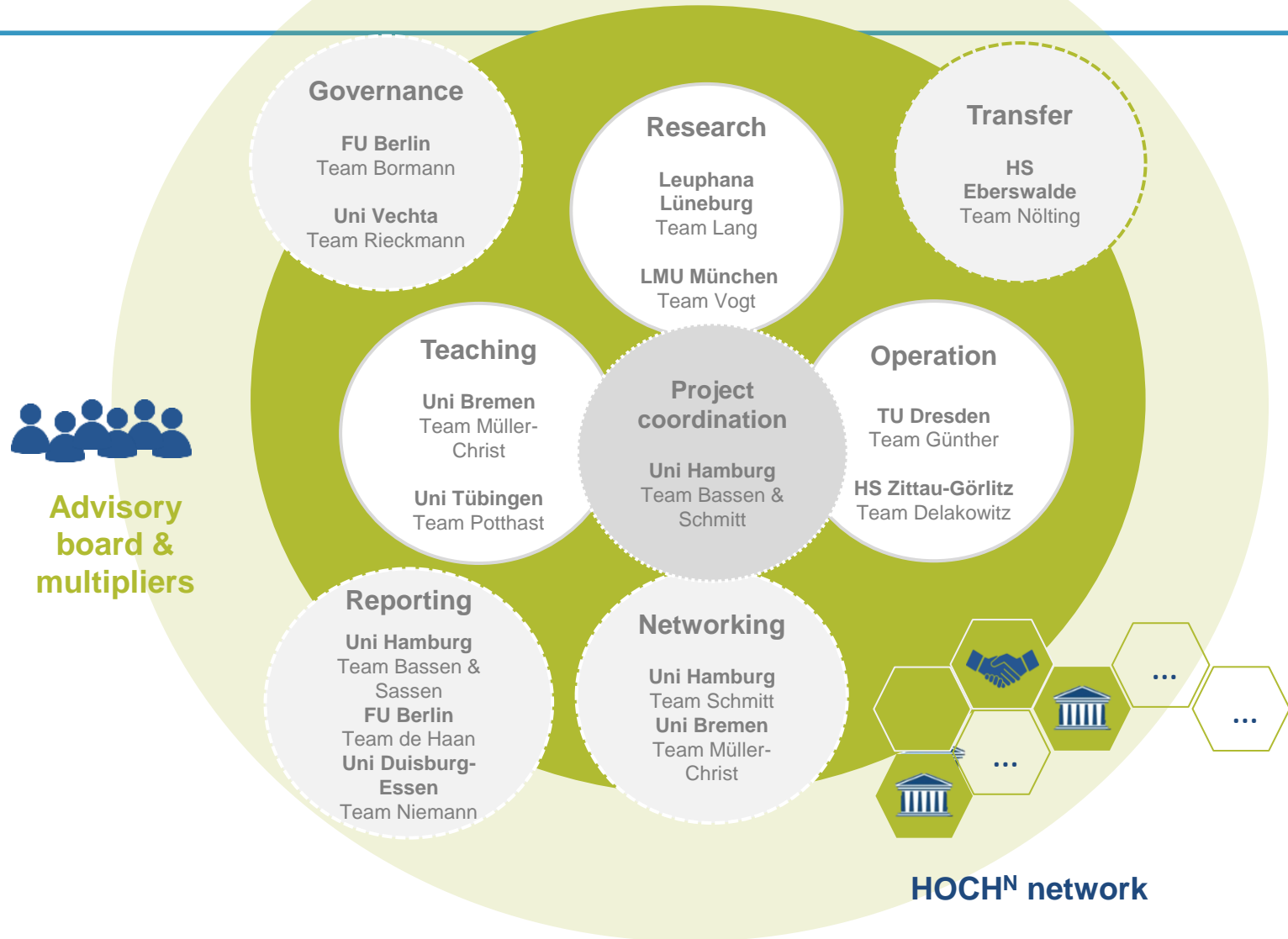
Identify **fields of actions** and new methods that help to promote sustainability at HEI

Create useful **guidelines** within these fields of action and implement them in HEI

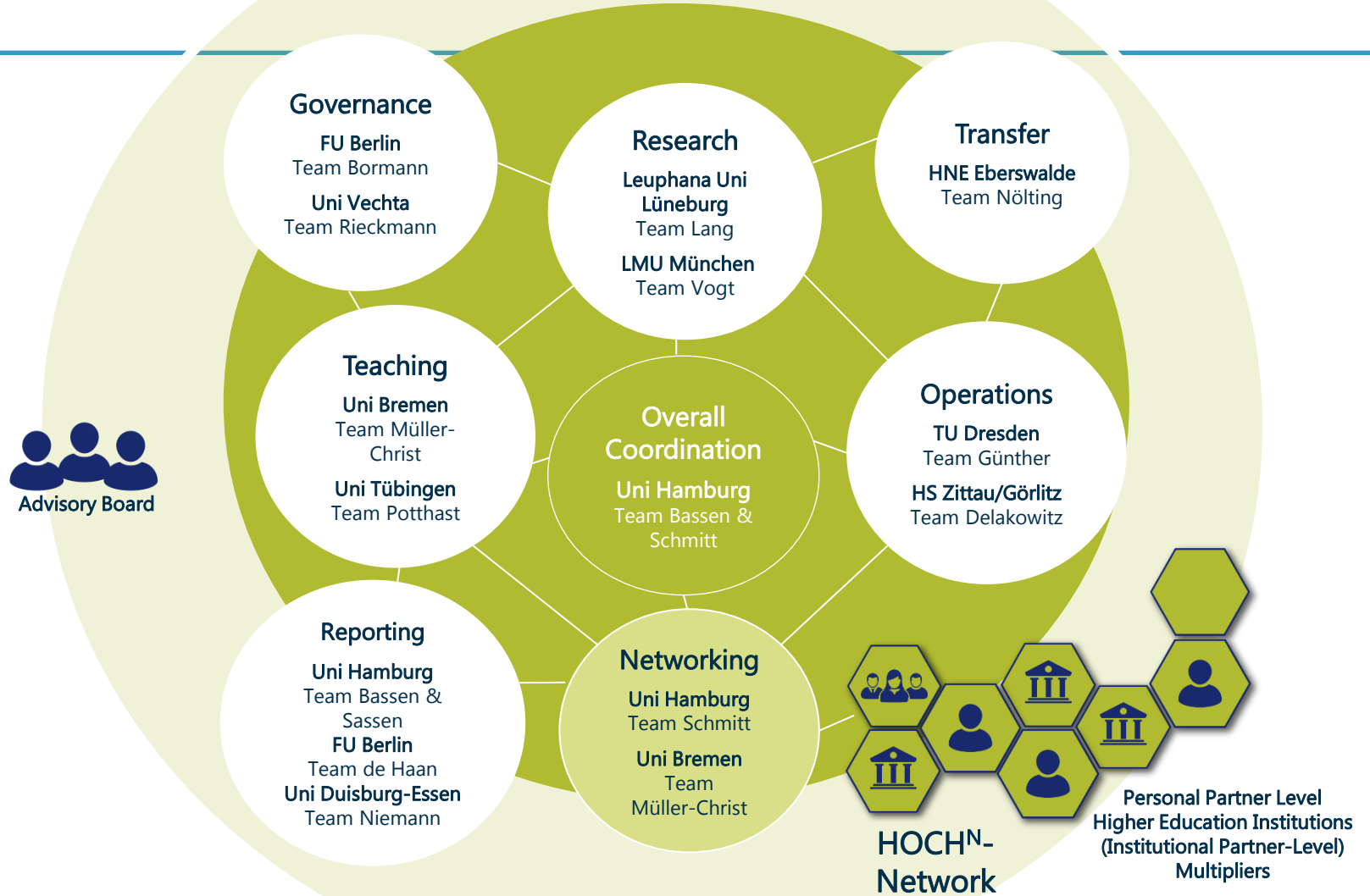
### Fields of action & responsible universities:

- **Governance** (Freie Universität Berlin, Universität Vechta)
- **Sustainability Reporting** (Universität Hamburg, Freie Universität Berlin, Universität Duisburg-Essen)
- **Teaching** (Universität Bremen, Eberhard Karls Universität Tübingen)
- **Research** (Leuphana Universität Lüneburg, Ludwig-Maximilians-Universität München)
- **Operations** (Technische Universität Dresden, Hochschule Zittau/Görlitz)
- **Transfer** (Hochschule für nachhaltige Entwicklung Eberswalde)

# Areas of activity



# Projektstruktur



## COLLABORATION WITH PRACTICE PARTNERS



- Interactive „**PraFo-Sessions**“
- Partner from outside the HEI and researchers **exchange knowledge** in the fields of
  - Governance
  - Reporting
  - Teaching
  - Research
  - Operations
  - Transfer
- **Goal:** Create new perspectives on transdisciplinary approaches of sustainability



Universität Hamburg

DER FORSCHUNG | DER LEHRE | DER BILDUNG

# HOCH<sup>N</sup> NETWORK BUILDING

© Urheberrechte/Copyright



Suchen... Hide

- Andreas Bulcsu (Hochschule Zittau-Görlitz)
- Andreas Egbers (Hochschule Hannover)
- André Baier (Technische Universität Berlin)
- Ann-Kathrin Bremer (Katholische Universität Eichstätt-Ingolstadt)
- Anna Gerritzen (Hochschule Emden/Leer)
- Anna Krewald (Ruhr-Universität Bochum)
- Anna-Theresia Krein (Ostfalia Hochschule für angewandte Wissenschaften - Hochschule Braunschweig/Wolfenbüttel)
- Annaliesia Hilger (Bergische Universität Wuppertal)
- Anneke Schardt (Christian-Albrechts-Universität zu Kiel)
- Annika Weiser (Leuphana Universität Lüneburg)
- anl\_Prof\_Dr\_Hans-Gert Gräbe (Universität Leiznig)

**Legende**

- Verbundhochschulen (elf am Projekt forschende Hochschulen)
- Partnerin für eine nachhaltige Hochschullandschaft (Einzelperson)
- Partnerhochschule (Institution)

Die HOCH<sup>N</sup> -Nachhaltigkeitslandkarte

Mitwirken: [netzwerk@hoch-n.org](mailto:netzwerk@hoch-n.org)

[Impressum](#) / [Datenschutz](#)

Map by amCharts



Universität Hamburg

DER FORSCHUNG | DER LEHRE | DER BILDUNG

# SUSTAINABILITY AT HIGHER EDUCATION INSTITUTIONS: DEVELOP – NETWORK – REPORT



GEFÖRDERT VOM





## Center for a sustainable university (KNU)

Prof. Dr. Alexander Bassen

Dr. Claudia T. Schmitt

Mittelweg 177, 20148 Hamburg

Tel. +49 (0) 40 42838 - 5580

[www.nachhaltige.uni-hamburg.de](http://www.nachhaltige.uni-hamburg.de)

## HOCH<sup>N</sup> at KNU:

Project management: Prof. Dr. A. Bassen, Dr. C.T. Schmitt

Coordination: Christine Stecker, Cordula Schwart

Network building: Wolfgang Denzler

Tel. +49 (0)40 42838 – 8896

[www.hoch-n.org](http://www.hoch-n.org)

[kontakt@hoch-n.org](mailto:kontakt@hoch-n.org)

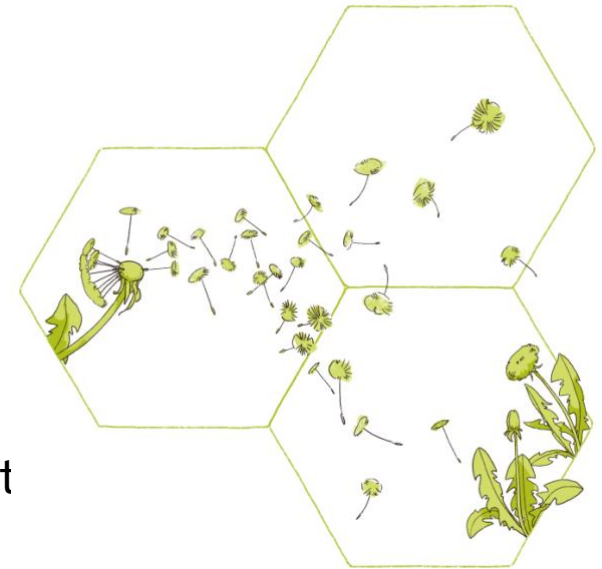


Illustration: Charlotte Hintzmann